

**NÚCLEO MARÍTIMO-TURÍSTICAS
PASSADIÇOS MT2 a MT4**

Classe	Dimensões (m)			
	Comprimento (m)	L	B	b d
I	(< 6)	4.0	5.00	2.0 0.6
II	(6 a 8)	6.0	7.00	2.0 0.6
III	(8 a 10)	7.5	8.50	2.0 0.8
IV	(10 a 12)	10	8.50	2.0 0.8

**PESCA PROFISIONAL
PASSADIÇOS PP1 a PP3**

Classe	Dimensões (m)			
	Comprimento (m)	L	B	b d
I	(< 6)	4.0	5.00	2.0 0.6
II	(6 a 6.5) (6.5 a 8)	4.0	5.00	2.0 0.6
III	(8 a 10)	7.5	8.35	2.0 0.6
IV	(10 a 12)	10.0	8.85	2.0 0.8
V	(12 a 15)	10.0	9.35	2.0 0.8

POSTOS DE AMARRAÇÃO FLUTUANTE

Classe	Comprimento (m)	N° de Embarcações			Total
		MT2	MT3	MT4	
I	(< 6)	66	66	4	138
II	(6 a 8)	-	-	24	24
III	(8 a 10)	-	-	1 (+6)	1 (+6)
IV	(10 a 12)	-	-	1	1
Total		66	66	30 (+6)	164 (+6)

POSTOS DE AMARRAÇÃO FLUTUANTE

Classe	Comprimento (m)	N° de Embarcações			Total
		PP1	PP2	PP3	
I	(< 6)	10	-	-	10
II	(6 a 6.5) (6.5 a 8)	-	-	-	-
III	(8 a 10)	-	-	-	-
IV	(10 a 12)	-	-	-	-
V	(12 a 15)	-	-	-	-
Total		(+1)	22	33	55 (+1)

NÚCLEO VELA - PASSADIÇOS V1 e V2

Classe	Dimensões (m)			
	Comprimento (m)	L	B	b d
I	(< 6)	4.0	5.00	2.0 0.6
II	(6 a 8)	6.0	7.00	2.0 0.6
III	(8 a 10)	7.5	8.50	2.0 0.8
IV	(10 a 12)	AMARRAÇÃO PARALELA		

MARINA - PASSADIÇOS Q a V

Classe	Dimensões (m)			
	Comprimento	L	B	b d
V	(12 a 15)	12	11	2/2.5 0.8
VI/VII	(15 a 20)	16	12.7	2/2.5 1
VII	(20 a 25)	20	14.75	2.5 1
VIII	(25 a 30)	AMARRAÇÃO PARALELA		

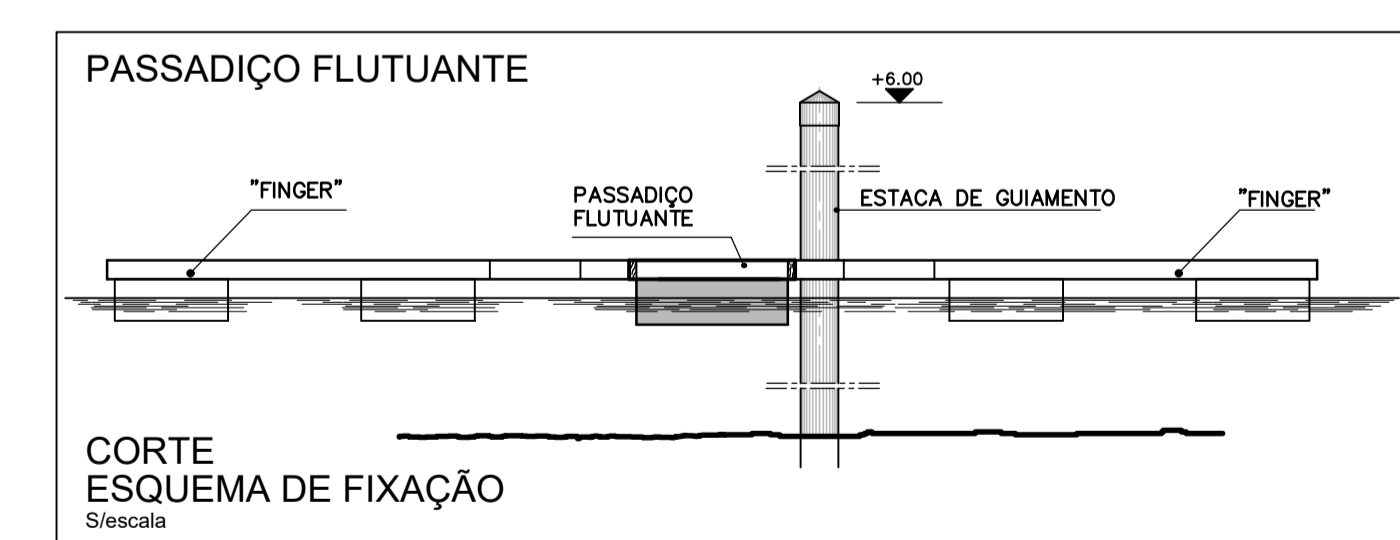
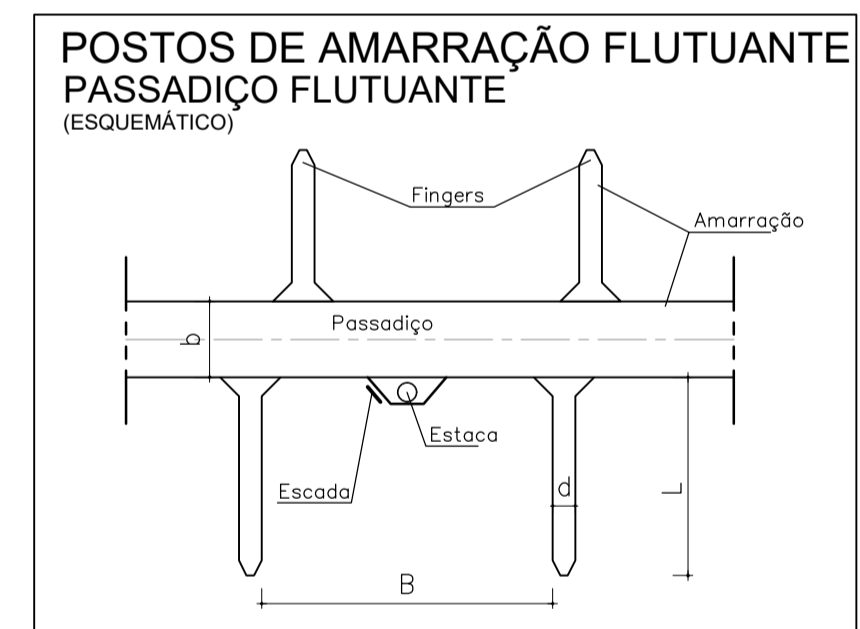
POSTOS DE AMARRAÇÃO FLUTUANTE

Classe	Comprimento (m)	N° de Embarcações		Total
		V1	V2	
I	(< 6)	-	19	19
II	(6 a 8)	2	8 (+1)	10 (+1)
III	(8 a 10)	11	-	11
IV	(10 a 12)	-	1	1
Total		13	28 (+1)	41 (+1)

POSTOS DE AMARRAÇÃO FLUTUANTE

Classe	Comprimento (m)	N° de Embarcações							Total
		Q	R	S	T	U	V		
V	(12 a 15)	-	13	26	-	-	-	10	49
VI/VII	(15 a 20)	22	11	-	5	5	-	-	43
VII	(20 a 25)	9	-	-	-	-	-	-	9
VIII	(25 a 30)	1	-	-	-	-	-	-	1
Total		32	24	26	5	5	10	102	

- SIMBOLOGIA**
- - MÓDULO MULTIUSOS
 - * - MÓDULO DE SEGURANÇA E ILUMINAÇÃO
 - ∇ - RECEPTÁCULO DE LIXO
 - ⊥ - ESCADAS QUEBRA-COSTAS



REVISÃO	POR	DATA	DESCRIÇÃO	VISTO

PROJECT: JMB	MAR. 2024	REFORMULAÇÃO DO PROJETO DE EXPANSÃO DA MARINA DE LAGOS INFRAESTRUTURAS MARÍTIMAS	
DESEN: FBC	MAR. 2024		
VERIF: LAL	MAR. 2024		
APROV: LAL	MAR. 2024		
FASE: PROJETO DE LICENCIAMENTO		CODIFICAÇÃO DO DESENHO: O.1303.02_PLic_IM_003_0	DESENHO Nº:
ESPECIALIDADE: HIDRÁULICA MARÍTIMA		INFRAESTRUTURAS FLUTUANTES	3
ESCALAS: S/E 1:1000		PLANTA E PORMENORES	